

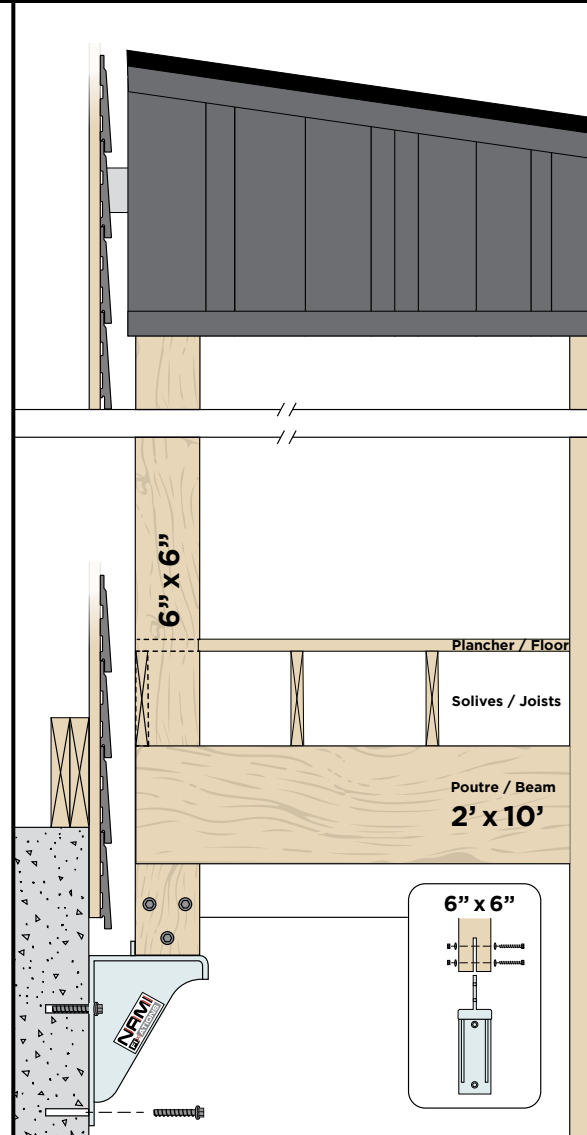
UTILISATION

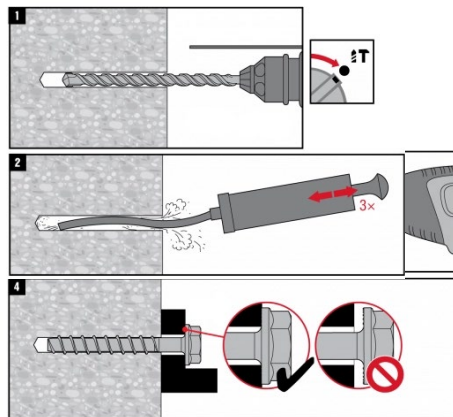
Support fixé directement aux fondations.
Prévu pour recevoir un 6x6 en élévation.

CARACTÉRISTIQUES

- Fabriqué en acier galvanisé.
- Capacité de charge jusqu'à 5 000 lb validé par ingénierie.
- Offre un dégagement de 3" de la fondation.

NOTES: La fixation de ces supports nécessite une fondation d'au moins 6" d'épaisseur. (15 MPA).
Ne les installez pas sur une fondation en bloc.





PERÇAGE

La position et le marquage des supports sont prêts. **N'oubliez pas de respecter les 8" de dégagement autour de l'ouverture.** Il est essentiel de choisir la dimension de la mèche pour percer un trou correspondant à la taille de l'ancrage.

Utilisez une mèche de 3/4".

Percez 1/2" de plus profond que la longueur de l'ancrage fourni avec le support.

BISAUTAGE DE LA POUTRE POUR INSTALLATION (VOIR PAGE SUIVANTE)

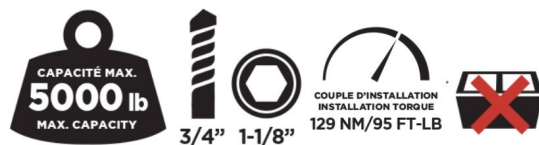
POUR INSTALLATION D'UN PATIO EN BÉTON (VOIR PAGES SUIVANTES)

Vidéo tutoriel à venir.

FIXATION DES SUPPORTS

Pour que notre garantie soit respectée, vous devez utiliser les vis d'ancrage fournies avec le support. Vissez fermement le support contre la fondation. Une fois tous les supports requis fixés, vous pouvez placer vos pièces de bois dans les étriers et les fixer avec la quincaillerie recommandée.

Votre poutre de départ est maintenant prête à recevoir votre structure!



BISAUTAGE DE LA POUTRE POUR INSTALLATION



GUIDE D'INSTALLATION



NP5/ **N56** / N58-A

BISAUTAGE DE LA POUTRE POUR INSTALLATION



GUIDE D'INSTALLATION



NP5 / N56 / N58-A

POUR INSTALLATION D'UN PATIO EN BÉTON

